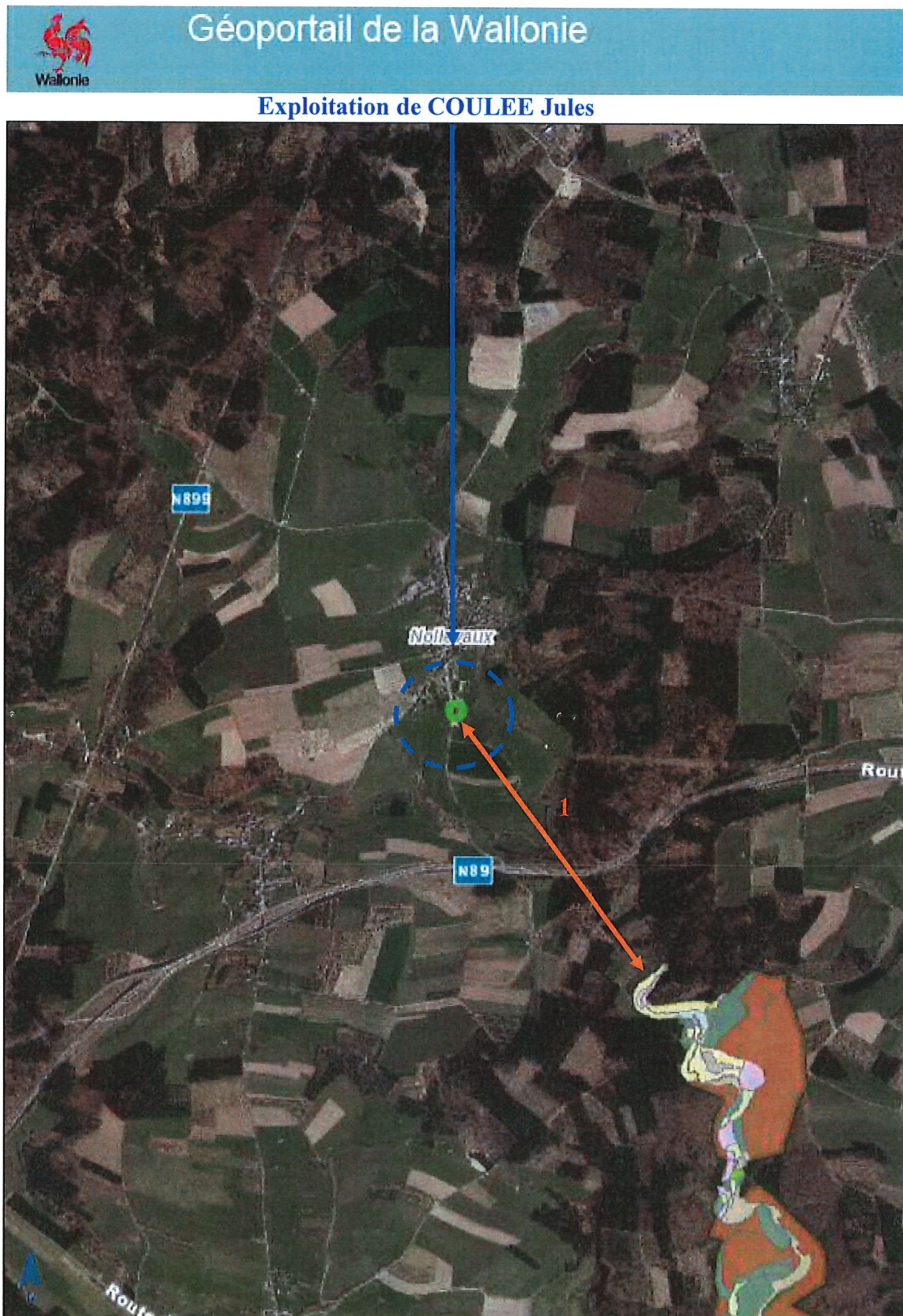


ANNEXE 7 : réseau Natura 2000 et eaux de surface

Site Natura 2000



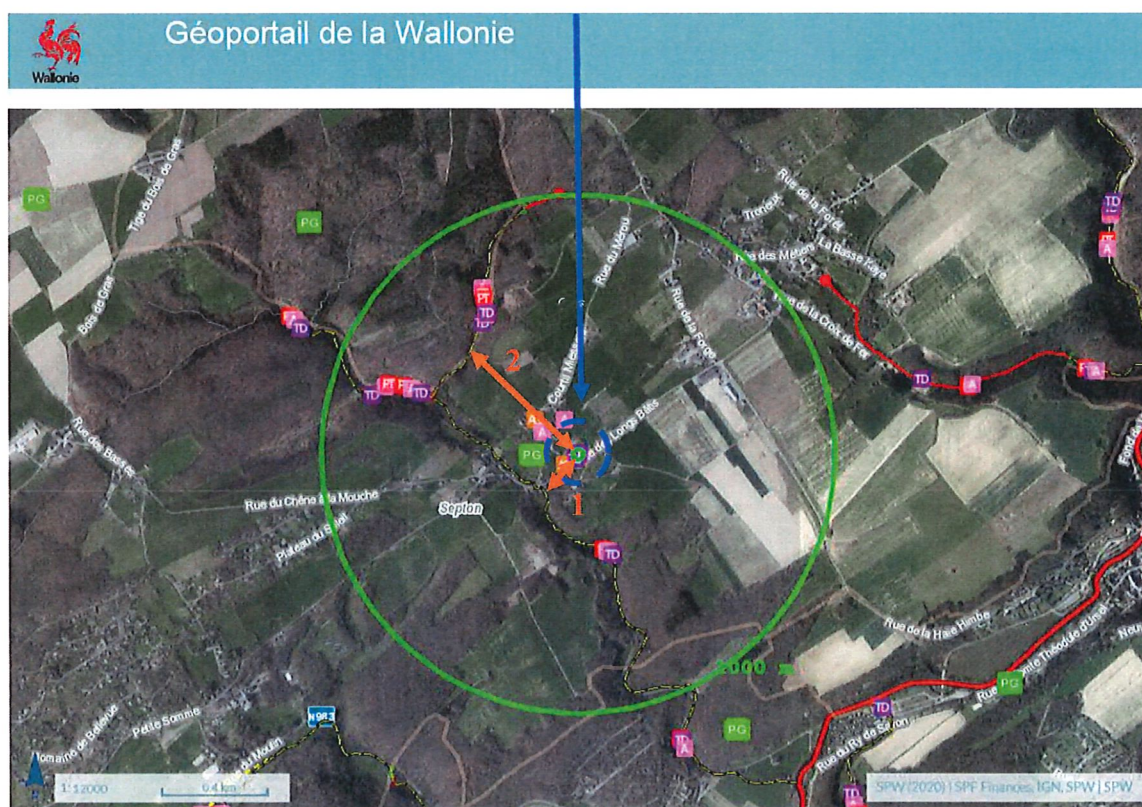
1/ BE34003 – « Vallée de l'Ourthe entre Hotton et Barvaux-sur-Ourthe », à 428 mètres de l'exploitation de COULEE Jules. Site le plus proche du projet.

Brève description

Le site correspond au lit majeur de l'Ourthe moyenne dans une portion de son trajet famennien. On retrouvera sur ce site des milieux typiques de la Famenne : chênaies pédonculées en place, prairies inondables, pelouses sur schistes et sur calcaire, érablières... Ce site présente un intérêt majeur pour la faune et la flore. La physionomie encore très naturelle de la rivière (divagation libre du cours d'eau, berges naturelles, bras morts, ...) induit de belles densités de Martins-pêcheurs et d'Hirondelles de rivage. Cette caractéristique explique que le site abrite également une part essentielle des populations de la libellule *Oxygastra curtisii*. Le lit majeur de l'Ourthe, ses pâtures et ses prairies humides accueillent enfin de nombreuses espèces d'oiseaux nicheurs, migrateurs et hivernants (limicoles, canards, ...).

Eaux de surface : (rayon d'1 km)

Exploitation de COULEE Jules



1/ Ruisseau de Fond du bois et ses affluents (catégorie 02) situé à 165 mètres à l'Ouest de l'exploitation.

2/ Ruisseau de Ri de Brassere et ses affluents (catégorie 02) situé à 582 mètres au Nord-Ouest de l'exploitation.